

치 수 과

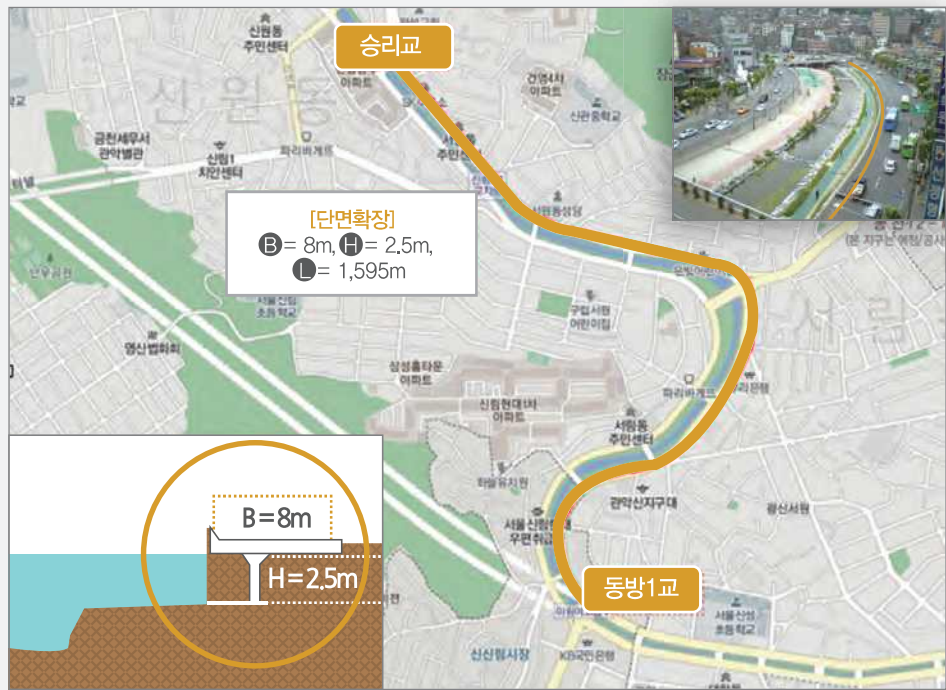
014

도림천 통수단면 확장사업 추진

도림천 일부구간의 통수단면을 확장하여 도림천 치수기능 향상으로 주민의 생명과 재산을 보호

사업 계획

- 위 치 : 관악구 서원동 승리교 ~ 서림동 동방1교
- 규 모 : 도림천 단면확장(B=8m, H=2.5m), L=1,595m
- 사업기간 : 2015 ~ 2018
- 총사업비 : 38,700백만원(시청비)



도림천 통수단면 위치도와 현황사진

연차별 추진계획 및 소요예산

| 구 분 | | 연차별 추진계획 | | | | | 단위 : 백만원 |
|-------------------|------|-------------------|-----------------|------------------|------------------|------------------|----------|
| | | 2014. 7~12 | 2015 | 2016 | 2017 | 2018. 6. | |
| 도림천 통수단면 확장 | 추진사항 | 하천기본계획 (국토교통부) | 기본 및 실시 설계용역 | 통수단면 확장 L=550 | 통수단면 확장 L=550 | 통수단면 확장 L=495 | |
| | 소요예산 | 투자심사(서울시) | 1,200 | 13,500 | 13,500 | 10,500 | |