

050

노인청소년과

## 경로당 문화공간 신설(현대화)

구립경로당을 대상으로 문화공간을 단계적으로 신설하여 다양한 프로그램을 운영, 어르신 문화 욕구 충족 및 노인 복지 증진에 기여

### 추진 방향

- 영화 상영을 위한 문화 공간 조성
  - 신·개축 및 리모델링된 경로당 대상 시범운영 4개소(2014년)  
⇒ 확대 운영(2018년 총 12개소)
- 향후 경로당 건립 설계에 문화 공간 확충 계획 반영
- 저녁시간대 경로당 활용 각종 프로그램 운영

### 사업 계획



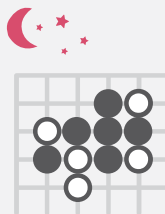
#### 영화 상영 등 다양한 프로그램 운영을 위한 문화 공간 조성

- 2014년 하반기 중 시범운영 4개소(봉천 2, 신림 2)
- 사업내용 : 빔 프로젝터 및 롤 스크린 설치(소요예산 1,400만원)
- 2016. 3 ~ 2018. 6 까지 확대운영 8개소(봉천 4, 신림 4)



#### 향후, 건립예정(추진) 경로당 설계에 문화공간 시설 반영

- 건립예정(추진) 경로당 3개소(신축 1, 증축 1, 부지매입 1)
  - 새들경로당(신림동) : 2014. 9월 착공 ~ 2015. 1월 준공 예정
  - 법원경로당(난곡동) : 2015. 3월 착공 ~ 2015. 7월 준공 예정
  - 보라매경로당(보라매동) : 2014.10 ~ 2015. 6월 부지 매입 후 보수 공사 추진



#### 저녁시간대 경로당 활용 시범 운영

- 시범운영 : 2015년 상반기 중 2개소(봉천 1, 신림 1)
- 사업대상 : 최근 신·개축 및 리모델링된 경로당 중 거점별 적정 장소
- 사업내용 : 장기, 바둑, 글방교실 등 소음 없는 공간 활용
- 소요예산 : 12,000천원(50만원×2개소×12월)
- 자체평가 : 2015년 하반기 이용자 설문조사 및 사업 평가(사업 지속 여부 결정)

### 소요 예산

1,436백만원